

SIMPLY CLEVER

ŠKODA



ZIMNÍ KOMPLETNÍ KOLA



Proč dát přednost ŠKODA Originálnímu příslušenství

S našimi produkty máte naprostou jistotu, že jsou určeny přímo pro jednotlivé modely ŠKODA.

Přinášíme Vám širokou nabídku kompletních zimních kol i další osobitou výbavu od sněhových řetězů až po držáky na lyže.

Ráfky kompletujeme výhradně s pneumatikami osvědčených výrobců, kteří splňují přísné evropské normy a své produkty označují správnými symboly.

Při výběru vhodného obutí pro Váš vůz, či jiné výbavy, Vám odborně poradíme. Můžete se na nás spolehnout.

Proč zvolit kompletní kola

Vhodné pneumatiky jsou základem bezpečné jízdy. Jejich pravidelná výměna má ovšem svá úskalí. Opakovanými montážemi a demontážemi může dojít k deformaci jak samotných pneumatik, tak i ráfků. Kompletní kola jsou proto tím nejlepším a zároveň nejjednodušším řešením.





Jak číst informace na pneumatice

- Šířka pneumatiky v mm
- Poměr výšky pneumatiky k její šířce v %
- Konstrukce pneumatiky (R = radiální)
- Průměr ráfku v palcích
- Index nosnosti
- Rychlostní index
- Identifikační informace

Index nosnosti

Kód	Kg	Kód	Kg
71	345	91	615
72	355	92	630
73	365	93	650
74	375	94	670
75	387	95	690
76	400	96	710
77	412	97	730
78	425	98	750
79	437	99	775
80	450	100	800
81	462	101	825
82	475	102	850
83	487	103	875
84	500	104	900
85	515	105	925
86	530	106	950
87	545	107	975
88	560	108	1000
89	580	109	1030
90	600	110	1060

Rychlostní index

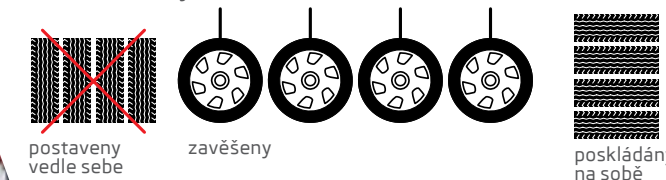
Kód	km/h	Kód	km/h
A1	5	L	120
A2	10	M	130
A3	15	N	140
A4	20	P	150
A5	25	Q	160
A6	30	R	170
A7	35	S	180
A8	40	T	190
B	50	U	200
C	60	H	210
D	65	VR	přes 210
E	70	V	240
F	80	W	270
G	90	Y	300
J	100	ZR	přes 300
K	110		

Při výběru zimních kompletních kol je třeba vycházet z údajů ve velkém technickém průkazu Vašeho vozidla.

Symbol DOT a s ním spojené správné skladování kompletních kol a pneumatik

U symbolu DOT je uveden kód, který nám mimo jiné říká, kdy byla pneumatika vyrobená. Čísla určují týden v roce a rok výroby. Chemické a fyzikální procesy probíhající v materiálu pneumatiky zapříčiňují její stárnutí, avšak u správně skladovaných pneumatik a kompletních kol probíhají tyto procesy jen velice pomalu.

Pneumatiky na ráfku

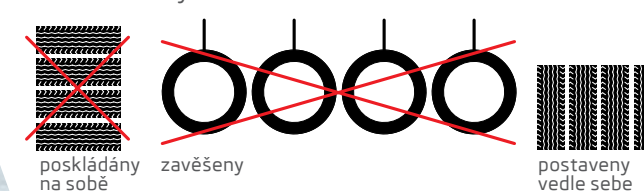


postaveny vedle sebe

zavěšeny

poskládány na sobě

Pneumatiky bez ráfku



poskládány na sobě

zavěšeny

postaveny vedle sebe

Při skladování za doporučených podmínek, např. v chladu a suchu nebo mimo dosah přímého světla, chemických látek a zdrojů ozonu, si budou pneumatiky udržovat své původní dobře vyvážené vlastnosti po dlouhé časové období.



ŠKODA Pneugarance

Ani vysoce kvalitní pneumatiky nejsou zcela odolné proti nástrahám, které na Vás mohou čekat na cestách. Ať už jde o hřebíky, nebo ostré obrubníky a kameny, poškození pneumatiky bývá většinou natolik rozsáhlé, že je potřeba pořídit si novou. A právě proto, aby pro Vás zničená pneumatika již nepředstavovala finanční ztrátu, Vám přinášíme program **ŠKODA Pneugarance**.

Garanci na pneumatiku automaticky získáte pouze při koupi kompletního zimního kola u autorizovaného obchodního partnera ŠKODA nebo na ŠKODA E-shop. Garance je poskytována jednotlivě, tedy bez ohledu na počet zakoupených kol. Vztahuje se na neopravitelná poškození vzniklá při běžném provozu, včetně naježdění na obrubník. Pokud máte platnou doživotní Záruku mobility, můžete využít i odtah do nejbližšího autorizovaného servisu ŠKODA.

S programem ŠKODA Pneugarance získáte **slevu až 70 % z ceny nové pneumatiky**.

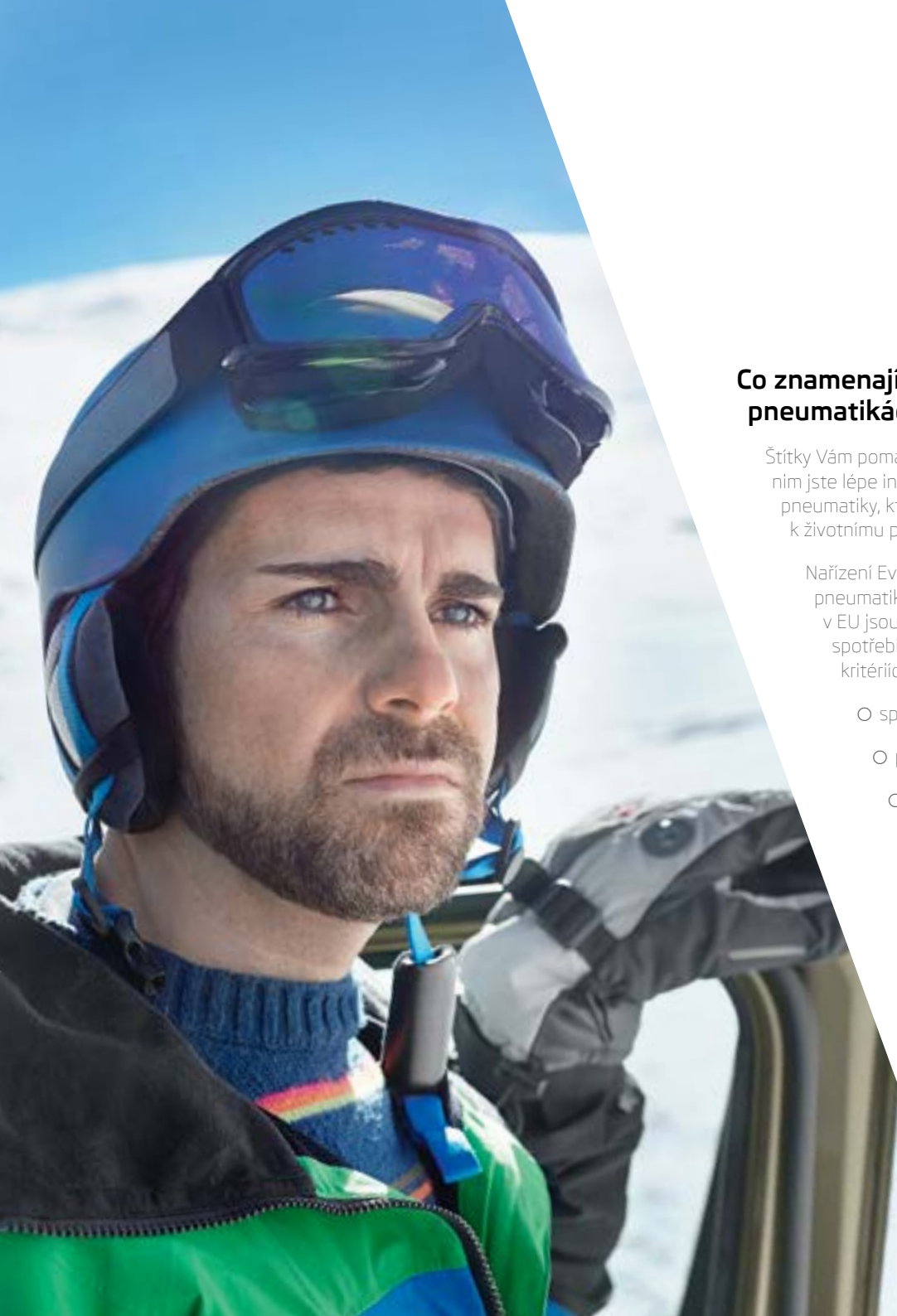
Výše slevy (stejně jako doba platnosti záruky) závisí na hloubce zbytkového dezénu, přičemž limitem je 5 mm. Poškození pneumatiky Vám už tedy nemusí zkazit náladu.

Garanci můžete uplatnit u kteréhokoli autorizovaného partnera ŠKODA v rámci České republiky.



ŠKODA
Pneugarance





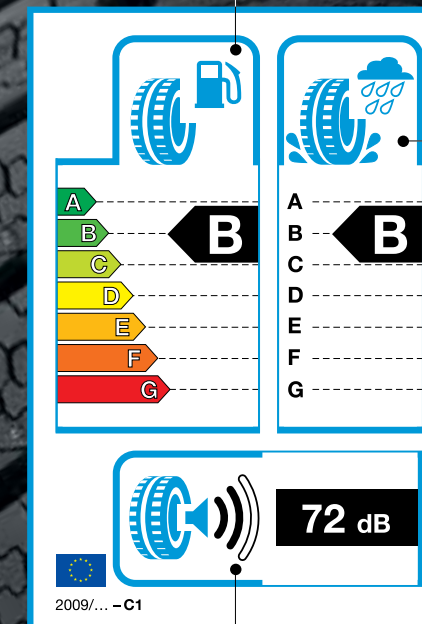
Co znamenají štítky na nových pneumatikách

Štítky Vám pomáhají zorientovat se v nabídce. Díky nim jste lépe informováni a můžete se rozhodnout pro pneumatiky, které jsou bezpečnější, úspornější a šetrnější k životnímu prostředí.

Nařízení Evropské unie o povinném značení nových pneumatik platí již několik let. Pneumatiky prodávané v EU jsou opatřeny štítkem, podobným jako na domácích spotřebičích, který udává třídu výkonnosti ve třech kritériích:

- spotřeba paliva,
- přilnavost na mokré vozovce,
- větší hlučnost.

Informace na štítku jsou sice důležitým, ale ne jediným vodítkem pro správný výběr pneumatik. Pro Váš maximální komfort a bezpečí je potřeba vyjít z Vašich individuálních potřeb a dodržet rozměry pneumatik předepsané výrobcem vozu.



Spotřeba paliva Valivý odpor

Snížením valivého odporu dochází k úspoře paliva a tím i snížení emisí CO₂. Klasifikace se uvádí ve třídách od A (zelená) do G (červená), (třída D není hodnocena). **±0,1 l na 100 km na každou třídu**

Přilnavost za mokra Brzdné vlastnosti

Rozhodujícím faktorem pro bezpečnost je mimo jiné přilnavost pneumatik za mokra. Zde je brzdňvý výkon rozdělen do tříd A až G (třídy D a G nejsou hodnoceny). Rozdíl brzdňné dráhy mezi jednotlivými třídami se na mokré vozovce při výchozí rychlosti 80 km/h pohybuje mezi 3 až 6 metry, tzn. více než délka vozidla.

≥ 18m rozdíl brzdňné dráhy

Hlučnost

Měří se větší hluk odvalované pneumatiky a hodnota je dána v decibelech. Symbol je doplněn třemi proužky, kde vyšší počet černých proužků znamená vyšší větší hluk pneumatiky.

PŘÍJEMNÝ A BEZPEČNÝ ZIMNÍ PROVOZ

Povinná zimní výbava

V období od 1. listopadu do 31. března jsou podle silničního zákona zimní pneumatiky povinnou výbavou v případě, že lze na komunikaci předpokládat souvislou vrstvu sněhu, ledu či námrazy. Ale nejde přece jen o povinnost. Především záleží na Vašem bezpečí. Nezapomeňte, že:

- riziko nehody je v zimě až šestkrát vyšší
- letní pneumatiky ztrácejí při teplotách nižších než +7 °C své vlastnosti

Kdo chce jezdit bez ohledu na počasí a užívat si zimu i s výlety do hor, ten má jasno: zimní pneumatiky na všechna čtyři kola a s dezénem minimálně čtyři milimetry!

Vlastnosti zimních pneumatik:

- vyrábějí se ze směsi speciálně vyvinuté pro zimní období
- oproti letním pneumatikám mají při teplotách pod +7 °C lepší přilnavost k vozovce, což znamená i kratší brzdnou dráhu
- osvědčí se nejen na zasněžených, ale i na mokřích vozovkách nebo na suchém podchlazeném povrchu
- díky speciálnímu drážkování lépe odvádějí vodu, čímž se snižuje možnost vzniku aquaplaningu
- lépe drží směr a dokážou zabrat i v případě, že najedete na sněh

A ještě něco o pneumatikách:

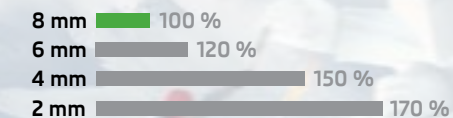
- nové pneumatiky jsou zaseté asi po 300 km
- tlak v pneumatikách je potřeba několikrát za zimu zkontrolovat

Informujte se u svého autorizovaného partnera ŠKODA na možnost uskladnění zimních kol v období letní sezony, a opačně.

Vliv hloubky dezénu zimních pneumatik na brzdnou dráhu

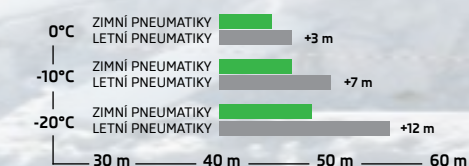
Na zasněžené vozovce

Hloubka dezénu

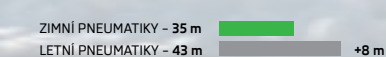


Porovnání brzdných drah u zimních a letních pneumatik

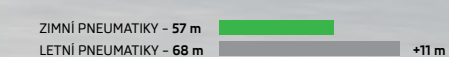
Na suché vozovce z 60 km/hod.



Na sněhu z 50 km/hod.



Na ledu z 30 km/hod.





PROFESIONÁLNÍ KOMPLETACE DISKŮ

Výhody odborné kompletace:

- Záruka kvality a odborné montáže přímo od kompletátora kol
- Kvalita je stejná jako u kol, která jdou společně s vozy přímo ze série
- Veškerá kompletace plně automatizovaná
- Finální produkt prochází nakonec i fyzickou kontrolou, kterou provádí pověřený pracovník. Důvodem je pohledová kvalitativní kontrola.

Výhody kompletního zimního kola:

- Časová i finanční úspora oproti přezouvání pneumatik
- Při zakoupení kompletních zimních kol od ŠKODA AUTO a.s. získá zákazník navíc ŠKODA Pneugaranci
- Eliminace poškození patky pneumatiky, které vzniká jejím častým přezouváním



ZIMNÍ KOMPLETNÍ KOLA PRO VOZY SUPERB III



Název pneu: Pirelli SottoZero Serie II
Rozměry pneu: 235/45 R18 98V
EU označení pneu: C; C; 72 dB
Ráfek: 8,0J × 18" ET44, lehká slitina
Objednací kód: CBX235458SZ
Cena: 9 746 Kč



Název pneu: Michelin Alpin 5
Rozměry pneu: 215/55 R17 98V
EU označení pneu: E; B; 71 dB
Ráfek: 6,5J × 17" ET41, lehká slitina
Objednací kód: CBX215557ALP5L/R
Cena: 8 407 Kč

ZIMNÍ KOMPLETNÍ KOLA PRO VOZY SUPERB II



Název pneu: Michelin Pilot Alpin PA4
Rozměry pneu: 225/40 R18 92V
EU označení pneu: E; C; 70 dB
Ráfek: 7,5J × 18" ET46, lehká slitina
Objednací kód: CBX225408ALP4L/R
Cena: 9 971 Kč



Název pneu: Continental TS 850
Rozměry pneu: 205/55 R16 94H
EU označení pneu: C; C; 72 dB
Ráfek: 7,0J × 16" ET45, lehká slitina
Objednací kód: CBX205556HB85L/R
Cena: 6 245 Kč



Název pneu: Continental TS 850 P
Rozměry pneu: 205/50 R17 93V
EU označení pneu: C; C; 72 dB
Ráfek: 6,0J × 17" ET45, lehká slitina
Objednací kód: CBX205507F850P
Cena: 8 014 Kč

ZIMNÍ KOMPLETNÍ KOLA PRO VOZY YETI



Název pneu: Bridgestone Blizzak LM-32
Rozměry pneu: 225/50 R17 98H
EU označení pneu: F; C; 72 dB
Ráfek: 7,0J × 17" ET45, lehká slitina
Objednací kód: CBX225507LM32L/R
Cena: 7 601 Kč



Název pneu: Continental TS 850 P
Rozměry pneu: 205/50 R17 93V
EU označení pneu: C; C; 72 dB
Ráfek: 6,0J × 17" ET45, lehká slitina
Objednací kód: CBX205507F850P
Cena: 8 014 Kč



Název pneu: Continental TS 850
Rozměry pneu: 205/55 R16 94H
EU označení pneu: C; C; 72 dB
Ráfek: 7,0J × 16" ET45, lehká slitina
Objednací kód: CBX205556HB85L/R
Cena: 6 245 Kč

ZIMNÍ KOMPLETNÍ KOLA PRO VOZY OCTAVIA III



Název pneu: Michelin Pilot Alpin PA4
Rozměry pneu: 225/35 R19 88W
EU označení pneu: E; C; 70 dB
Ráfek: 7,5J × 19" ET51, lehká slitina
Objednací kód: CBX225359ALP4L/R
Cena: 16 099 Kč



Název pneu: Continental TS 850 P
Rozměry pneu: 205/50 R17 93V
EU označení pneu: C; C; 72 dB
Ráfek: 6,0J × 17" ET48, lehká slitina
Objednací kód: CBX205507VC85P
Cena: 8 116 Kč



Název pneu: Continental TS 850 P
Rozměry pneu: 205/50 R17 93V
EU označení pneu: C; C; 72 dB
Ráfek: 6,0J × 17" ET45, lehká slitina
Objednací kód: CBX205507F850P
Cena: 8 014 Kč



Název pneu: Michelin Alpin 5
Rozměry pneu: 205/55 R16 91H
EU označení pneu: E; B; 68 dB
Ráfek: 6,5J × 16" ET46, lehká slitina
Objednací kód: CBX205556LEA5L/R
Cena: 6 137 Kč



Název pneu: Michelin Alpin 5
Rozměry pneu: 205/55 R16 91H
EU označení pneu: E; B; 68 dB
Ráfek: 6,0J × 16" ET48, lehká slitina
Objednací kód: CBX205556ALP5L/R
Cena: 6 061 Kč

ZIMNÍ KOMPLETNÍ KOLA PRO VOZY OCTAVIA II



Název pneu: Continental TS 850 P
Rozměry pneu: 205/50 R17 93V
EU označení pneu: C; C; 72 dB
Ráfek: 6,0J × 17" ET45, lehká slitina
Objednací kód: CBX205507F850P
Cena: 8 014 Kč

ZIMNÍ KOMPLETNÍ KOLA PRO VOZY RAPID/RAPID SPACEBACK



Název pneu: Pirelli SottoZero 3
Rozměry pneu: 215/45 R16 86H
EU označení pneu: E; B; 72 dB
Ráfek: 7,0J × 16" ET46, lehká slitina
Objednací kód: CBX215456SZL/R
Cena: 6 966 Kč



Název pneu: Pirelli Snowcontrol Serie 3
Rozměry pneu: 185/60 R15 88T
EU označení pneu: E; B; 71 dB
Ráfek: 6,0J × 15" ET38, lehká slitina
Objednací kód: CBX185605SE3L/R
Cena: 4 375 Kč



Název pneu: Michelin Alpin A4
Rozměry pneu: 185/60 R15 88T
EU označení pneu: E; C; 70 dB
Ráfek: 6,0J × 15" ET38, lehká slitina
Objednací kód: CBX185605ALP5L/R
Cena: 4 711 Kč



Název pneu: Pirelli Snowcontrol Serie 3
Rozměry pneu: 185/60 R15 88T
EU označení pneu: E; B; 71 dB
Ráfek: 6,0J × 15" ET38, lehká slitina
Objednací kód: CBX185605SE4L/R
Cena: 4 559 Kč

ZIMNÍ KOMPLETNÍ KOLA PRO VOZY FABIA III



Název pneu: Pirelli SottoZero 3
Rozměry pneu: 215/45 R16 86H
EU označení pneu: E; B; 72 dB
Ráfek: 7,0J × 16" ET46, lehká slitina
Objednací kód: CBX215456SZL/R
Cena: 6 966 Kč



Název pneu: Pirelli Snowcontrol Serie 3
Rozměry pneu: 185/60 R15 88T
EU označení pneu: E; B; 71 dB
Ráfek: 6,0J × 15" ET38, lehká slitina
Objednací kód: CBX185605SE3L/R
Cena: 4 375 Kč



Název pneu: Michelin Alpin A4
Rozměry pneu: 185/60 R15 88T
EU označení pneu: E; C; 70 dB
Ráfek: 6,0J × 15" ET38, lehká slitina
Objednací kód: CBX185605ALP5L/R
Cena: 4 711 Kč



Název pneu: Pirelli Snowcontrol Serie 3
Rozměry pneu: 185/60 R15 88T
EU označení pneu: E; B; 71 dB
Ráfek: 6,0J × 15" ET38, lehká slitina
Objednací kód: CBX185605SE4L/R
Cena: 4 559 Kč

ZIMNÍ KOMPLETNÍ KOLA PRO VOZY CITIGO



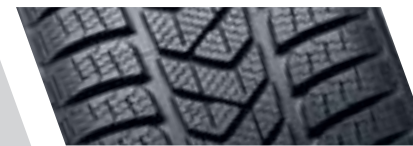
Název pneu: Pirelli Snowcontrol Serie 3
Rozměry pneu: 165/70 R14 81T
EU označení pneu: F; B; 71 dB
Ráfek: 5,0J x 14" ET35, lehká slitina
Objednací kód: CBX165704SE4L/R
Cena: 3 407 Kč



PŘEHLED OCELOVÝCH KOMPLETNÍCH KOL



PIRELLI



Pirelli WINTER SOTTOZERO™ 3

- Směrový dezén běhounu s technologií lamel 3D, speciálně uspořádaný ve středové části přináší kratší brzdňou dráhu na suché vozovce a lepší odvod vody proti vzniku aquaplaningu.
- Nová generace směsi poskytuje dokonalou trakci v širším pásmu nízkých teplot a zvyšuje bezpečnost na zasněženém i zledovatělém vozovce
- Přispívá také k nižšímu valivému odporu, nižší spotřebě a je plně v souladu se šetrností k životnímu prostředí.

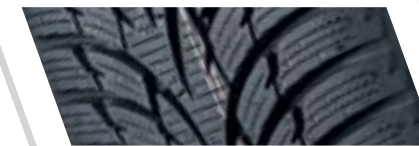
BRIDGESTONE



Bridgestone Blizzak LM-32

- Vysoká přilnavost a krátká brzdňá dráha na sněhu, břečce a ledu.
- Vysoká spolehlivost na mokřém povrchu při zachování výkonosti při jízdě za sucha.
- Vysoká stabilita a odezva na různých površích v zimním období.

NOKIAN TYRES



Nokian WR D3

- Maximální přilnavost na zasněženém, mokřém i suchém vozovce.
- Efektivní ochrana před vznikem aquaplaningu na rozbředlém sněhu a vodě.
- Má nízký valivý odpor – šetřít palivo a je ohleduplná k životnímu prostředí.

Continental



Continental TS 850 P

- Pneu je určena pro silné a velmi výkonné vozy
- Vynikající trakce na sněhu a krátká brzdňá dráha na sněhu
- Boční tuhost a směrová stabilita podstatně vylepšují handling na suché vozovce
- Design dezénu a speciální lamelový systém podstatně zkracuje brzdňou dráhu na mokřou, sněhu či zledovatělém povrchu

MICHELIN



Michelin Alpin 5

- Vynikající na suchém, mokřém i zasněženém povrchu.
- Nový dezén pro:
 - efektivnější záběr na sněhu,
 - větší odolnost vůči vzniku aquaplaningu,
 - přesnější odezvu řízení.
- Vylepšená technologie běhounové směsi pro maximální přilnavost na mokřém a zasněženém povrchu, se zachováním vysoké energetické účinnosti.

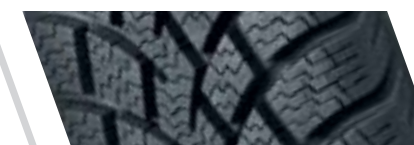
MICHELIN



Michelin Alpin A4

- Maximální bezpečnost o jednu zimu déle.
- O 10 % efektivnější rozjezd oproti pneumatikám předchozí generace.
- O 5 % kratší brzdňá dráha oproti pneumatikám předchozí generace, vydrží v průměru o 35 % déle než její nejvýznamnější konkurenti.

NOKIAN TYRES



Nokian W+

- Vynikající záběr v zimních podmínkách.
- Nízký valivý odpor.
- Jízdní komfort ve všech podmínkách.
- Šetřít palivo a je ohleduplná k životnímu prostředí.

Continental



Continental TS 830 P

- Maximální koncentrace adhezčních hran = vynikající brzdňý výkon na mokřém vozovce či na sněhu a ledu.
- Zvýšený počet trakčních hran zlepšuje efekt „zařezávání se“ do sněhu = výborné záběrové vlastnosti na sněhu.
- Optimalizované rozložení tuhosti dezénu a zajištění podpory jednotlivých dezénových bloků = dobré vedení v přímém směru, zlepšený handling na suchu.

PIRELLI



Pirelli WINTER SOTTOZERO™ SERIE II

- Vybážený sportovní výkon, velmi dobré brzdňé vlastnosti a trakce za všech zimních podmínek.
- Asymetrický dezén běhounu, vnitřní oblast: šikmé drážky zvyšují boční přilnavost a redukuji hluk. Vnější oblast: podélné drážky snižují riziko aquaplaningu.
- Větší styčná plocha i na nerovných silnicích (Patentovaná technologie stavby lamel I.B.S.).

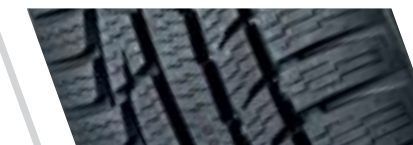
PIRELLI



Pirelli WINTER SNOWCONTROL™ SERIE 3

- Směrový dezén běhounu, široké obvodové drážky a optimalizované uspořádání lamel – vynikající bezpečnost v případě aquaplaningu a zvýšení trakce.
- Nová zdokonalená směs přináší lepší přilnavost nejen na zasněženém, ale také na mokřém povrchu.
- Díky patentované technologii mikrozářezů lamel dochází k zvětšení kontaktní plochy pneumatiky s efektem vyšší přesnosti řízení.

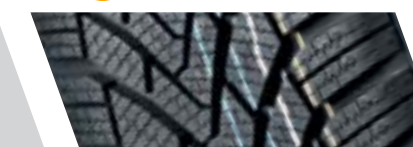
NOKIAN TYRES



Nokian WR A3

- Extrémní přilnavost a výborné jízdní vlastnosti ve všech zimních podmínkách.
- Jízdní stabilita a dobrá ovladatelnost vozidla i při vyšších rychlostech.
- Má nízký valivý odpor – šetřít palivo a je ohleduplná k životnímu prostředí.

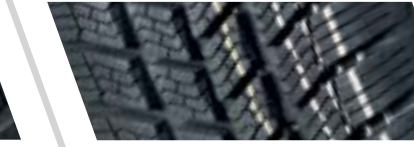
Continental



Continental TS 850

- Inovovaný směrový dezén s vysokým počtem lamel – vynikající jízdní výkon na zasněžených vozovkách.
- Nová technologie „vějířovitých“ lamel
- Mimořádné zařezávání dezénu do sněhu a dobrý brzdňý výkon na ledu.
- Mimořádně tuhá konstrukce patní oblasti – zajišťuje vysokou stabilitu jízdy na suché vozovce i v kritických situacích.
- Vysoce flexibilní bočnice – optimální valivý odpor, snížení spotřeby paliva.

Barum



Barum Polaris 3

- Nižší valivý odpor pneu znamená sníženou spotřebu paliva.
- Ramenní bloky zůstávají stabilní = zlepšené ovládání na mokřém vozovce.
- Dobrá adheze na sněhu, zlepšené zařiznutí do sněhu = optimální stabilita jízdy a výborný brzdňý výkon.

MICHELIN



Michelin Pilot Alpin PA4

- Větší bezpečnost: na mokřém vozovce zkracuje brzdňou dráhu o 2 m.
- Větší kontrola nad řízením: nejlepší boční přilnavost na zasněženém silnici a jízdní stabilita na mokřé silnici.
- Větší mobilita: neefektivnější záběr na sněhu a ledu.

Model vozu	Výrobce pneu	Model pneu	Rozměr pneu	EU označení*	Rozměr ráfku	Objednáací kód	Cena vč. DPH
Superb III	Pirelli	SottoZero 3	215/60 R16 99H	KOLO C; C; 72dB	6,5J × 16" ET41	CAX215606S23L/R	4 489 Kč
Superb III	Continental	TS 830 P	215/60 R16 99H	KOLO C; C; 72dB	6,5J × 16" ET41	CAX215606T830P	4 843 Kč
Superb II	Pirelli	Snowcontrol Serie 3	205/55 R16 91H	KOLO E; B; 72dB	7,0J × 16" ET45	CAX205556SE5L/R	3 910 Kč
Superb II	Nokian	WR A3	205/55 R16 94H	KOLO C; C; 72dB	7,0J × 16" ET45	CAX205556B6A3L/R	4 247 Kč
Superb II	Continental	TS 850	205/55 R16 94H	KOLO C; C; 72dB	6,0J × 16" ET50	CAX205556HY55L/R	4 527 Kč
Superb II	Michelin	Alpin 5	205/55 R16 91H	KOLO E; B; 68dB	7,0J × 16" ET45	CAX205556A591L/R	4 355 Kč
Superb II	Michelin	Alpin 5	205/55 R16 94H	KOLO E; B; 68dB	6,0J × 16" ET50	CAX205556BA5L/R	4 570 Kč
Octavia III	Pirelli	Snowcontrol Serie 3	205/55 R16 91H	KOLO E; B; 72dB	6,0J × 16" ET48	CAX205556SE6L/R	4 176 Kč
Octavia III	Pirelli	Snowcontrol Serie 3	195/65 R15 91T	KOLO E; B; 71dB	6,0J × 15" ET43	CAX195655SE3L/R	2 779 Kč
Octavia III	Bridgestone	Blizzak LM-32	205/55 R16 91H	KOLO E; F; 71dB	6,0J × 16" ET48	CAX205556LM32L/R	4 574 Kč
Octavia III	Nokian	WR A3	205/55 R16 91H	KOLO C; C; 72dB	6,0J × 16" ET48	CAX205556WRA4L/R	4 152 Kč
Octavia III	Continental	TS 850	205/55 R16 91H	KOLO C; C; 72dB	6,0J × 16" ET48	CAX205556H950L/R	4 536 Kč
Octavia III	Continental	TS 850	205/55 R16 94H	KOLO C; C; 72dB	6,0J × 16" ET50	CAX205556HY55L/R	4 527 Kč
Octavia III	Barum	Polaris 3	195/65 R15 91T	KOLO F; C; 71dB	6,0J × 15" ET43	CAX1956557PL3L/R	2 420 Kč
Octavia III	Michelin	Alpin 5	205/55 R16 94H	KOLO E; B; 68dB	6,0J × 16" ET50	CAX205556BA5L/R	4 570 Kč
Octavia II	Continental	TS 850	205/55 R16 94H	KOLO C; C; 72dB	6,0J × 16" ET50	CAX205556HY55L/R	4 527 Kč
Octavia II	Michelin	Alpin 5	205/55 R16 94H	KOLO E; B; 68dB	6,0J × 16" ET50	CAX205556BA5L/R	4 570 Kč
Yeti	Nokian	WR A3	205/55 R16 94H	KOLO C; C; 72dB	7,0J × 16" ET45	CAX205556B6A3L/R	4 247 Kč
Yeti	Continental	TS 850	205/55 R16 94H	KOLO C; C; 72dB	6,0J × 16" ET50	CAX205556HY55L/R	4 527 Kč
Yeti	Michelin	Alpin 5	205/55 R16 94H	KOLO E; B; 68dB	6,0J × 16" ET50	CAX205556BA5L/R	4 570 Kč
Rapid/Rapid Spaceback	Pirelli	Snowcontrol Serie 3	185/60 R15 88T	KOLO E; B; 71dB	6,0J × 15" ET38	CAX185605SE3L/R	2 703 Kč
Rapid/Rapid Spaceback	Nokian	WR D3	185/60 R15 88T	KOLO C; C; 71dB	6,0J × 15" ET38	CAX185605WRD3L/R	2 638 Kč
Rapid/Rapid Spaceback	Barum	Polaris 3	185/60 R15 88T	KOLO F; C; 71dB	6,0J × 15" ET38	CAX185605POL3L/R	2 396 Kč
Rapid/Rapid Spaceback	Barum	Polaris 3	175/70 R14 84T	KOLO F; C; 71dB	5,0J × 14" ET35	CAX175704POL3L/R	2 212 Kč
Fabia III	Pirelli	Snowcontrol Serie 3	185/60 R15 88T	KOLO E; B; 71dB	6,0J × 15" ET38	CAX185605SE3L/R	2 703 Kč
Fabia III	Nokian	WR D3	185/60 R15 88T	KOLO C; C; 71dB	6,0J × 15" ET38	CAX185605WRD3L/R	2 638 Kč
Fabia III	Barum	Polaris 3	185/60 R15 88T	KOLO F; C; 71dB	6,0J × 15" ET38	CAX185605POL3L/R	2 396 Kč
Fabia III	Barum	Polaris 3	175/70 R14 84T	KOLO F; C; 71dB	5,0J × 14" ET35	CAX175704POL3L/R	2 212 Kč
Fabia II	Nokian	W+	165/70 R14 81T	KOLO F; E; 71dB	5,0J × 14" ET35	CAX165704WL/R	2 360 Kč
Fabia II	Nokian	WR D3	185/55 R15 86H	KOLO C; C; 71dB	6,0J × 15" ET43	CAX185555WD3L/R	3 297 Kč
Fabia II	Barum	Polaris 3	175/70 R14 84T	KOLO F; C; 71dB	5,0J × 14" ET35	CAX175704POL3L/R	2 212 Kč
Fabia II	Barum	Polaris 3	185/60 R14 82T	KOLO F; C; 71dB	6,0J × 14" ET37	CAX185604POL3L/R	2 305 Kč
Roomster	Nokian	WR D3	185/55 R15 86H	KOLO C; C; 71dB	6,0J × 15" ET43	CAX185555WD3L/R	3 297 Kč
Roomster	Barum	Polaris 3	175/70 R14 84T	KOLO F; C; 71dB	5,0J × 14" ET35	CAX175704POL3L/R	2 212 Kč
Citigo	Nokian	WR D3	165/70 R14 81T	KOLO F; E; 71dB	5,0J × 14" ET35	CAX165704CGWL/R	2 139 Kč
Citigo	Barum	Polaris 3	165/70 R14 81T	KOLO F; C; 71dB	5,0J × 14" ET35	CAX165704P3CGL/R	2 027 Kč

* Valivý odpor; záběr na mokru; hlučnost ⓘ L/R = směrový index dezénu, L - levé kolo, R - pravé kolo

VELKOPLOŠNÉ KRYTY KOL (čtyřdílná sada)



Superb III
Hermes
disk: 6,5J × 16"
(3V0 071 456)
cena: 1 410 Kč



Superb II
Solaris
disk: 7,0J × 16"
(3T0 071 456)
cena: 1 710 Kč



Superb II
Octavia III
Yeti FL
Nordic
disk: 6,0J × 16"
(5E0 071 456)
cena: 1 276 Kč



Octavia III
Tekton
disk: 6,5J × 16"
(5E0 071 456A)
cena: 1 201 Kč



Octavia III
Sidus
disk: 6,0J × 15"
(5E0 071 455)
cena: 1 050 Kč



**Rapid
Rapid Spaceback
Fabia III**
Dakara
disk: 6,0J × 15"
(5JA 071 455)
cena: 1 123 Kč



**Rapid
Rapid Spaceback
Fabia III**
Dentro
disk: 5,0J × 15"
(6V0 071 455)
cena: 1 412 Kč



Octavia II
Avantgarda
disk: 6,0J × 15"
(CDZ 600 002)
cena: 1 331 Kč



Octavia II
Gaspra
disk: 6,0J × 15"
(1Z0 071 435)
cena: 1 201 Kč



Citigo
Indus
disk: 5,0J × 14"
(1ST 071 454B)
cena: 1 080 Kč



**Rapid
Rapid Spaceback
Fabia III**
Metis
disk: 5,0J × 14"
(5JA 071 454)
cena: 1 053 Kč



**Rapid
Rapid Spaceback
Fabia III**
Flair
disk: 5,0J × 14"
(6V0 071 454)
cena: 1 250 Kč



**Roomster
Fabia II**
Comoros
disk: 5,0J × 14"
(5J0 071 435)
cena: 1 050 Kč



**Roomster
Fabia II**
Satellite
disk: 6,0J × 15"
(5J0 071 435A)
cena: 1 050 Kč



**Roomster
Fabia II**

Hermes
disk: 6,0J × 15"
(CDB 700 002)
cena: 1 050 Kč



**Superb II
Yeti**

Rif
disk: 7,0J × 16"
(CDB 800 001)
cena: 1 676 Kč



Octavia II

Freedom
disk: 6,5J × 16"
(1Z0 071 435A)
cena: 1 201 Kč



Octavia II

Castle
disk: 6,0J × 15"
(CDZ 600 001)
cena: 1 331 Kč



**Roomster
Fabia II**

Castor
disk: 6,0J × 14"
(CDB 700 004)
cena: 1 050 Kč



**Roomster
Fabia II**

Draco
disk: 5,0J × 14"
(CDB 700 003)
cena: 1 050 Kč



Octavia II

kryt kola
disk: 6,0J × 16"
(CDB 600 001)
cena: 2 033 Kč



Yeti

Cold
disk: 6,0J × 16"
(CDB 630 001)
cena: 1 411 Kč

SNĚHOVÉ ŘETĚZY



Superb I, Octavia III Octavia II, Octavia Tour I Yeti

pneu: 205/55 R16
205/50 R17 (Octavia III)
(5LO 091 355A)
cena: 3 929 Kč



Octavia Scout III

pneu: 205/60 R16, 205/55 R17
(5E0 091 387A)
cena: 1 852 Kč



Superb II, Octavia III Octavia II, Octavia Tour, Yeti

pneu: 205/55 R16, 205/50 R17
(CEP 800 001)
cena: 1 839 Kč



Yeti 4x4

pneu: 215/60 R16, 225/50 R17
(5LO 091 355*)
cena: 2 346 Kč



Octavia III, Octavia II Octavia Tour I

pneu: 195/65 R15
(EP 300 002A)
cena: 2 036 Kč



Superb III

pneu: 215/60 R16, 215/55 R17
(5LO 091 355)
cena: 3 930 Kč

Při výběru sněhových řetězů je třeba vycházet z údajů ve velkém technickém průkazu Vašeho vozidla.

* Pouze pro zadní nápravu.

ZIMNÍ PRODUKTY



Rapid, Rapid Spaceback Fabia III

pneu: 185/60 R15, 195/55R15
(5JA 091 387)
cena: 2 100 Kč



Fabia III, Fabia II Roomster

pneu: 175/70 R14, 185/65 R14, 185/55 R15
(CEP 700 001)
cena: 1 358 Kč



Fabia II, Fabia I

pneu: 185/60 R14
(EP 400 003A)
cena: 1 883 Kč



Citigo, Fabia II, Fabia I

pneu: 165/70 R14
(EP 400 002A)
cena: 1 883 Kč



Sněhová lopata

(5LO 099 320)
cena: 824 Kč



Smetáček na sníh se škrabkou na led

(HFZ 096 007)
cena: 97 Kč



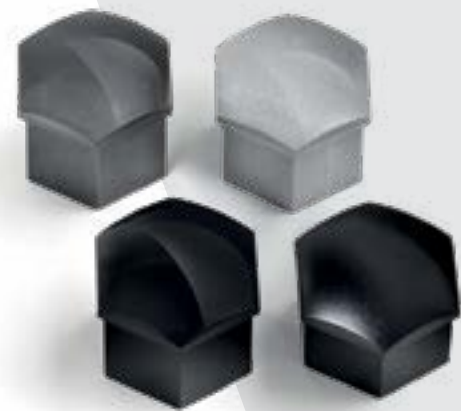
Držák na lyže

(LBB 000 001)
cena: 2 602 Kč

Gel na čištění ráfků kol

(HBA 096 038)
cena: 200 Kč





Krytky šroubů

stříbrošedá matná (1ZO 071 215 Z37);
pro kola s bezpečnostními šrouby
000 071 597 B/C* (1ZO 071 215A Z37);
stříbrošedá lesklá (1ZO 071 215 UZ7);
stříbrná metal (1ZO 071 215 7ZS);
černá lesk (1ZO 071 215 9B9);
černá mat (1ZO 071 215 01C);
pro kola s bezpečnostními šrouby
000 071 597 B/C* (1ZO 071 215A 01C)



Tažné lano
(GAA 500 001)
cena: 314 Kč



Obal na kompletní kola

(000 073 900B)
cena: 618 Kč



Střešní box

(5L6 071 175)
cena: 8 288 Kč



Vak na lyže

(DMA 600 004A)
cena: 2 757 Kč

* B = Citigo, C = Ostatní modely

ŠKODA E-shop
eshop.skoda-auto.cz



Aplikace ŠKODA Service
Vždy na Vaší straně.



Informace o technických údajích, konstrukci, vybavení, materiálech, zárukách a vnějším vzhledu se vztahují na období zadávání prospektu do tisku. Výrobce si vyhrazuje právo změny. Kompatibilita kompletních zimních kol s vozem musí být vždy ověřena ve velkém technickém průkazu. Kola vyobrazená na vozech nemusí být součástí sortimentu zimních kompletních kol. Další podrobné informace o kompletní nabídce ŠKODA Originálního příslušenství, případně o jeho montáži, Vám poskytne Váš autorizovaný partner ŠKODA. Všechny ceny uvedené v letáku zahrnují DPH a jsou doporučeny ze strany ŠKODA AUTO. Nabídka platí do vyprodání zásob. ŠKODA AUTO si vyhrazuje právo změny.



Prohlédněte si snadno katalog zimních kompletních kol i v elektronické podobě.